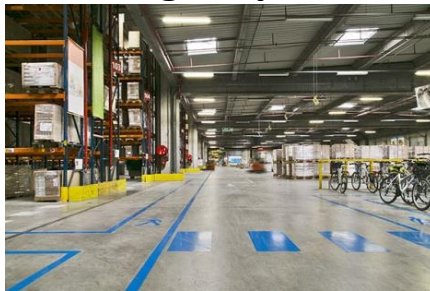


SEPAK - Marquage Signalisation

Industrie



Logistique



Ecole



L'Entreprise

Spécialisée dans le marquage et la résine de sol, 5 personnes, existante depuis plus de 20 ans, innovante dans son métier.

Son équipe à taille humaine, diverse, ouverte, curieuse, aimant son métier, ayant l'envie de bien faire et un bon état d'esprit, est désireuse d'accueillir et former le(a) nouveau(elle) **TECHNICIEN(NE) APPLICATEUR(ICE)** qu'elle recherche.

Votre Mission

Vous assurez les opérations de repérage et de marquage au sol. Vous assurez le réglage et la conduite de votre traceuse à pompe Airless et des machines de préparation de sol (grenailleuse et ponceuse de sol). Vous maniez des produits divers et êtes amené(e) à discuter avec le client le contenu du chantier. Vous êtes responsable de la qualité de votre travail.

Les chantiers, intérieurs et extérieurs, aux techniques et environnements divers, sont réalisés en totale autonomie. Ils donnent chaque jour la satisfaction de leur résultat visible. Chantiers en majorité sur le Grand Lyon, déplacements occasionnels dans un rayon de 300 km.

Durant votre première année de CDI, vous acquérez le métier de **TECHNICIEN(NE) APPLICATEUR(ICE)** avec un programme de formation interne et sur chantier.

Vous !

Equilibre personnel, professionnalisme, curiosité et goût du travail manuel sont les qualités attendues.

Potentiel pour devenir chef(fe) d'équipe apprécié.

Titulaire d'un permis 'B', vous conduisez les camionnettes.

Contrat

CDI – 35h

Lieu de travail

Chantiers à 70% sur Grand Lyon

Prise de poste

Dès que possible

Semaine de 4 jours – Week-end de 4 jours toutes les 3 semaines – Salaire mensuel net entre 1 670 € et 2 350 € - Prime annuelle de résultat individuel – Salaire évolutif – Primes de panier et déplacement – Prime de Partage de la Valeur - Mutuelle, prévoyance.

Envie de postuler ?

Envoyez CV et lettre de motivation à : admin@separk.fr